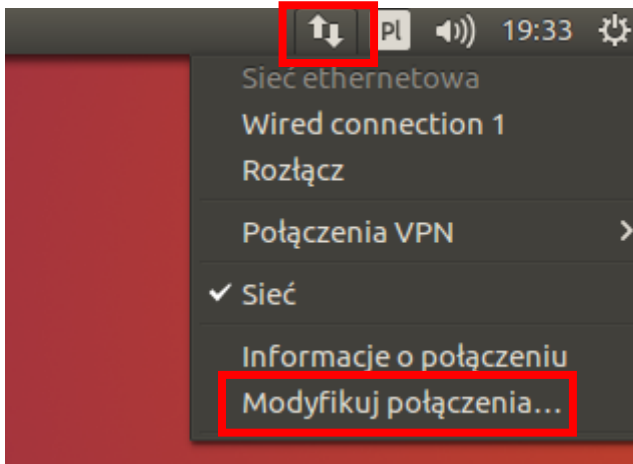
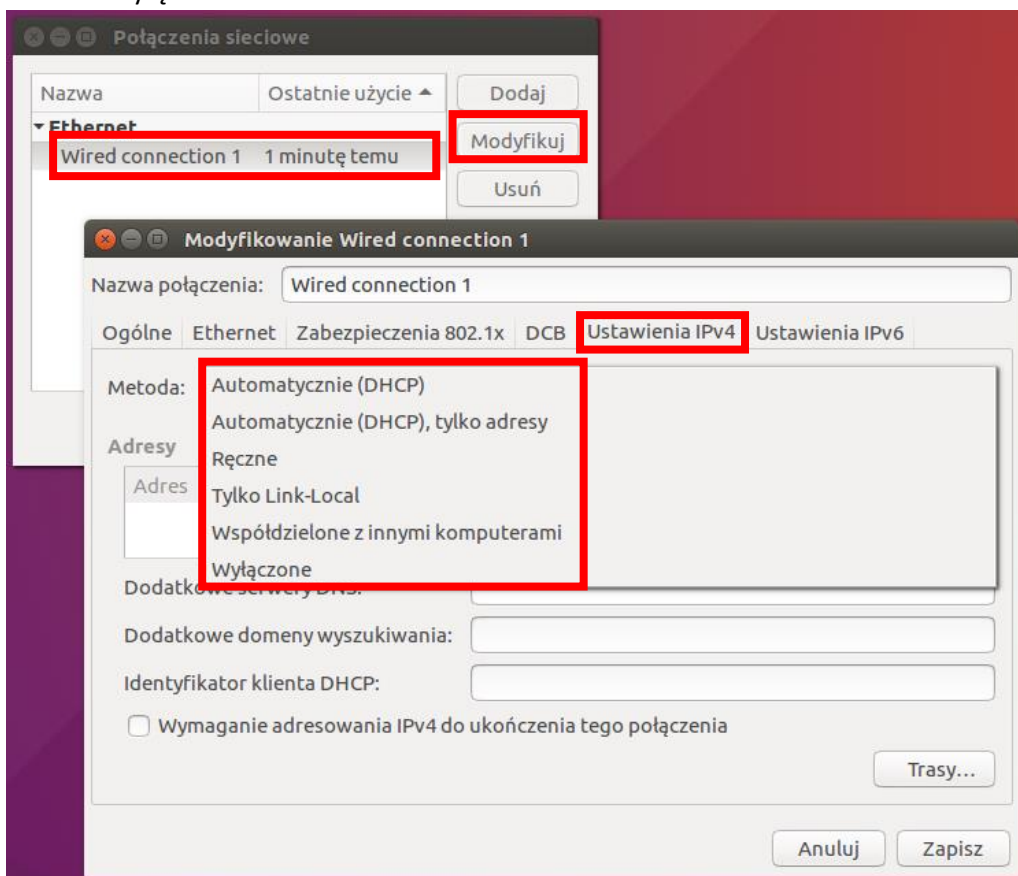


Konfigurowanie interfejsu sieciowego w systemie Linux Ubuntu w trybie graficznym

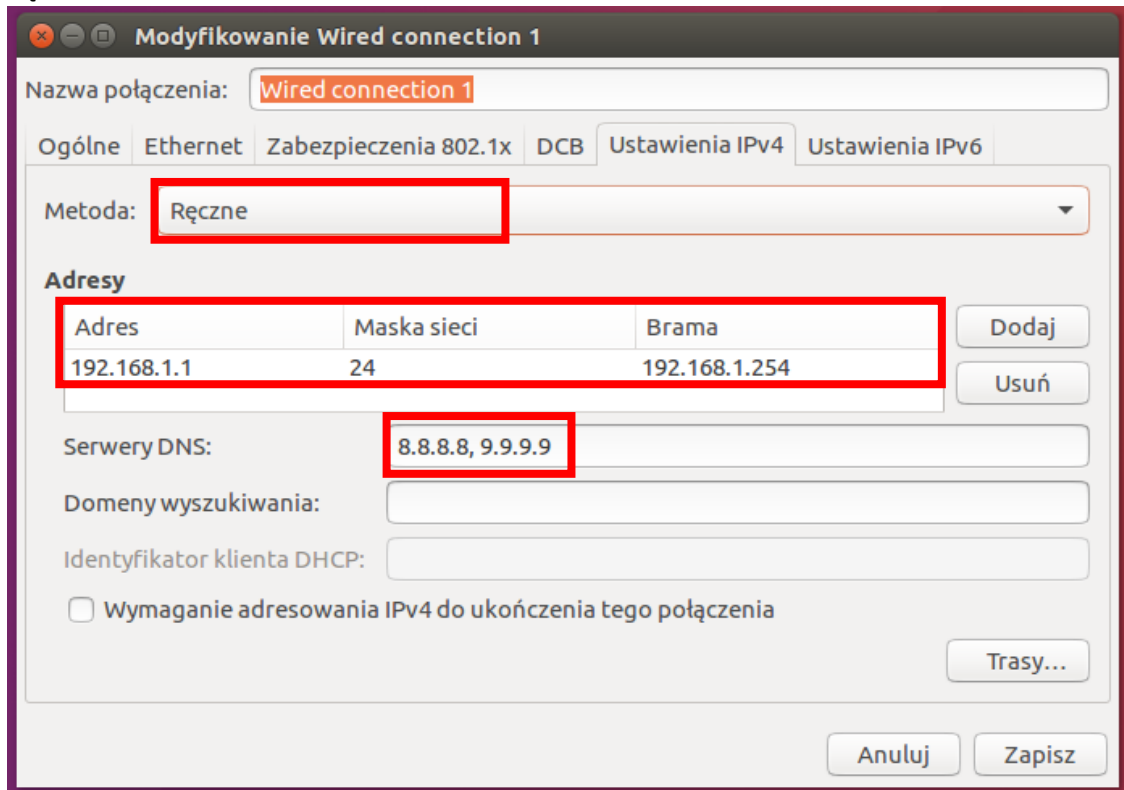
1. Kliknij PPM na ikonę połączeń na pasku menu i wybierz **Modyfikuj połączenia...**



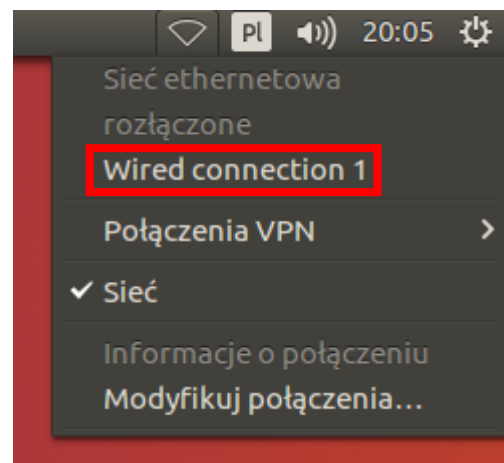
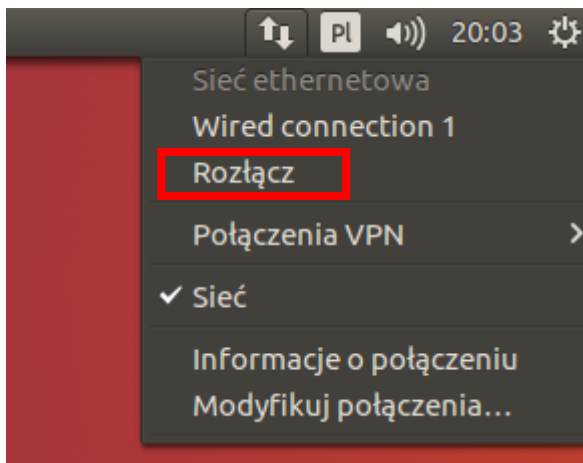
2. Wybierz nazwę połączenia, które chcesz konfigurować, następnie kliknij **Modyfikuj**. Przejdź na zakładkę **Ustawienia IPv4** i wybierz metodę ustawiania adresu IP:
 - Automatycznie (z użyciem serwera DHCP)
 - Ręcznie (statyczny adres IP)
 - Wyłączone



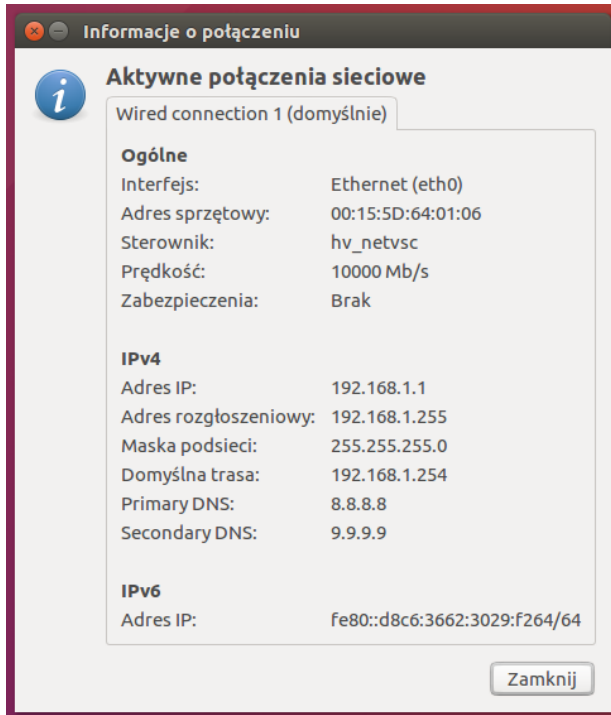
3. Ręczne ustawianie adresu IP:



4. Aby ustawienia odrosły skutek należy zrestartować połączenie:



5. Informacje o aktywnym połączeniu:



Konfigurowanie interfejsu sieciowego w systemie Linux Ubuntu w trybie tekstowym

1. Wyłącz menedżera połączeń systemu Ubuntu:

```
mariusz@ubuntu16: /  
mariusz@ubuntu16:/$ sudo /etc/init.d/network-manager stop
```

2. Sprawdź nazwę interfejsu, który chcesz skonfigurować:

```
mariusz@ubuntu16: /  
mariusz@ubuntu16:/$ ip addr  
1: lo: <LOOPBACK,UP,LOWER_UP> mtu 65536 qdisc noqueue state UNKNOWN group default qlen 1000  
    link/loopback 00:00:00:00:00:00 brd 00:00:00:00:00:00  
    inet 127.0.0.1/8 scope host lo  
        valid_lft forever preferred_lft forever  
    inet6 ::1/128 scope host  
        valid_lft forever preferred_lft forever  
2: eth0: <BROADCAST,MULTICAST,UP,LOWER_UP> mtu 1500 qdisc mq state UP group default qlen 1000  
    link/ether 00:15:5d:64:01:06 brd ff:ff:ff:ff:ff:ff  
    inet 192.168.133.67/28 brd 192.168.133.79 scope global eth0  
        valid_lft forever preferred_lft forever
```

3. Zmień odpowiednie wpisy w pliku konfiguracji sieci **/etc/network/interfaces**

```
mariusz@ubuntu16: /  
mariusz@ubuntu16:/$ sudo nano /etc/network/interfaces
```

```
mariusz@ubuntu16: ~
GNU nano 2.5.3      Plik: /etc/network/interfaces

# interfaces(5) file used by ifup(8) and ifdown(8)
auto lo
iface lo inet loopback

# konfiguracja interfejsu za pomocą usługi DHCP
#auto eth0
#iface eth0 inet dhcp

# konfiguracja statyczna interfejsu
auto eth0
iface eth0 inet static
    address 192.168.10.11
    netmask 255.255.255.0
    gateway 192.168.10.100
    dns-nameservers 8.8.8.8
    dns-nameservers 9.9.9.9
```

4. Zrestartuj usługi sieciowe:

```
mariusz@ubuntu16: ~
mariusz@ubuntu16:~$ sudo ip addr flush eth0
mariusz@ubuntu16:~$ sudo /etc/init.d/networking restart
[ ok ] Restarting networking (via systemctl): networking.service.
mariusz@ubuntu16:~$
```