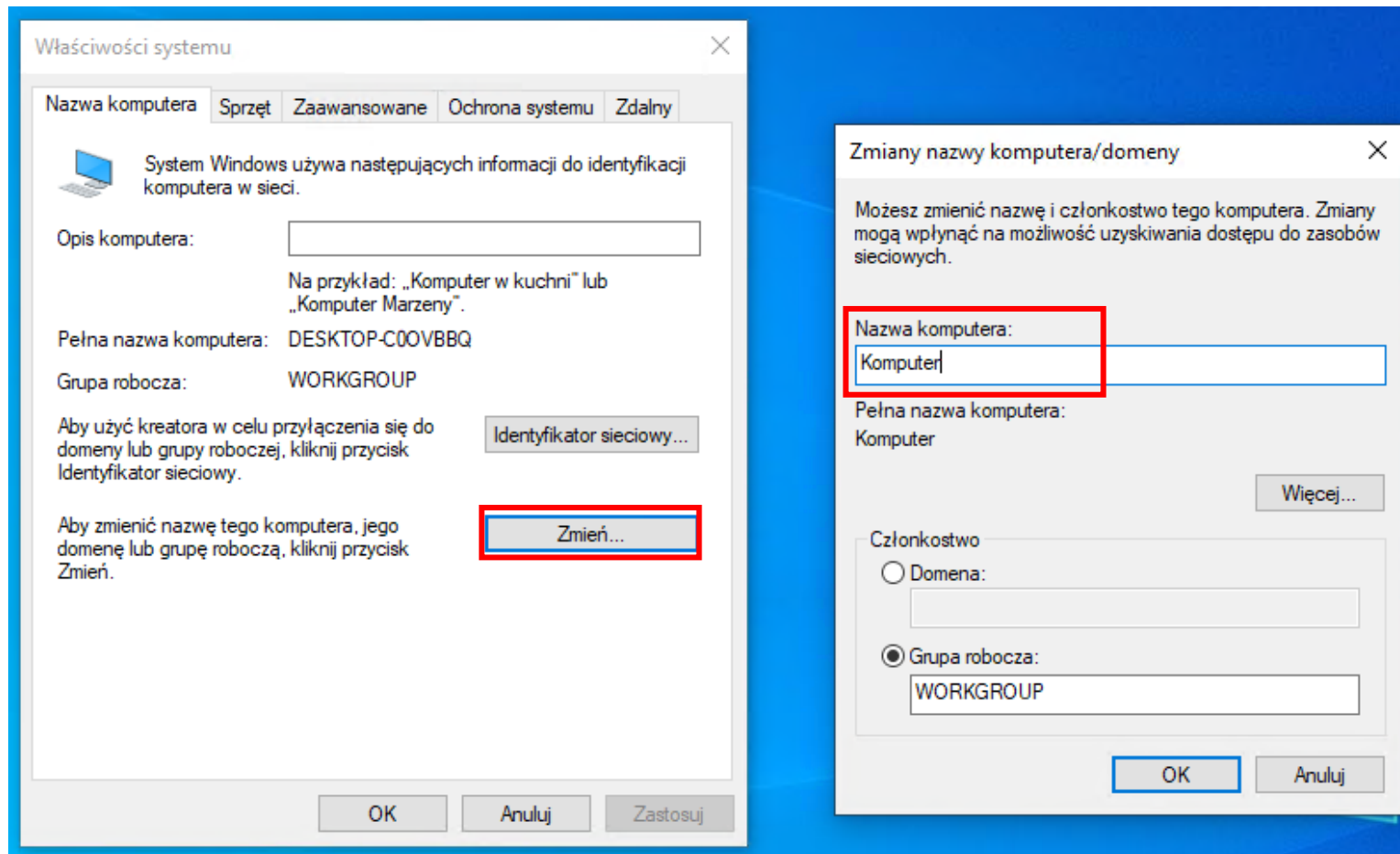


Windows 10

Konfiguracja po instalacji systemu

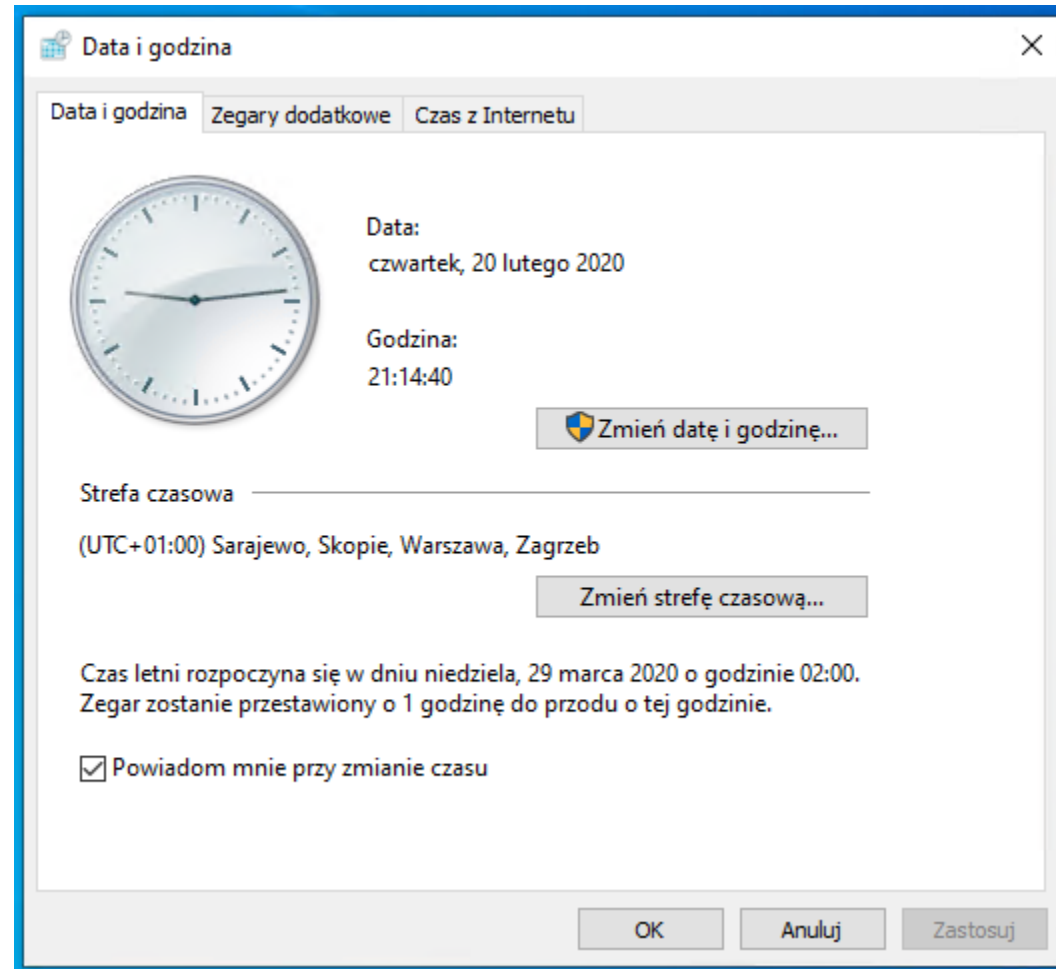
Podstawowe czynności po instalacji systemu Windows 10

1. Zmiana nazwy komputera (Panel sterowania -> System i zabezpieczenia -> System -> Zaawansowane ustawienia systemu)



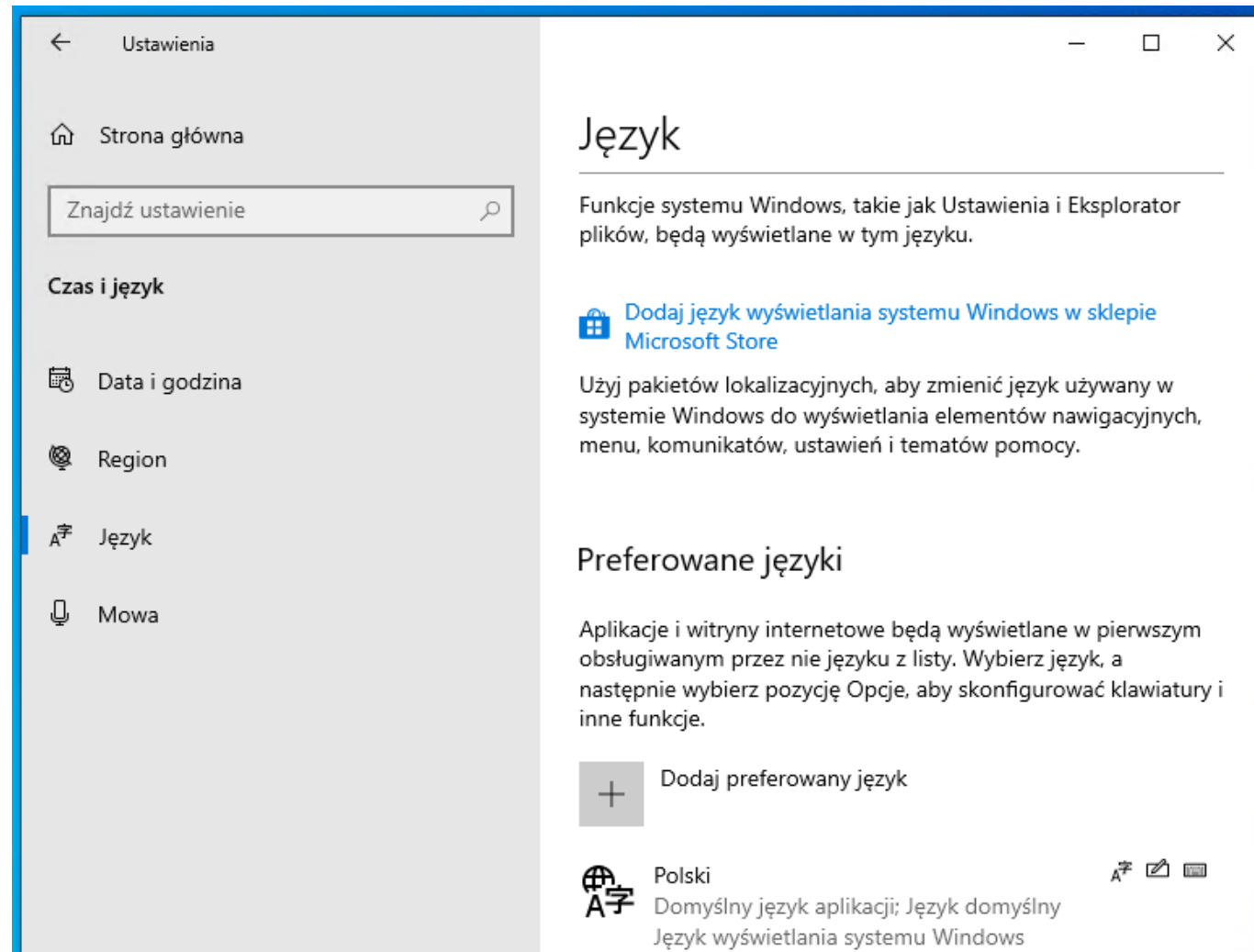
Podstawowe czynności po instalacji systemu Windows 10

2. Ustawienie daty i czasu (Panel sterowania -> Zegar i region -> Ustaw godzinę i datę)



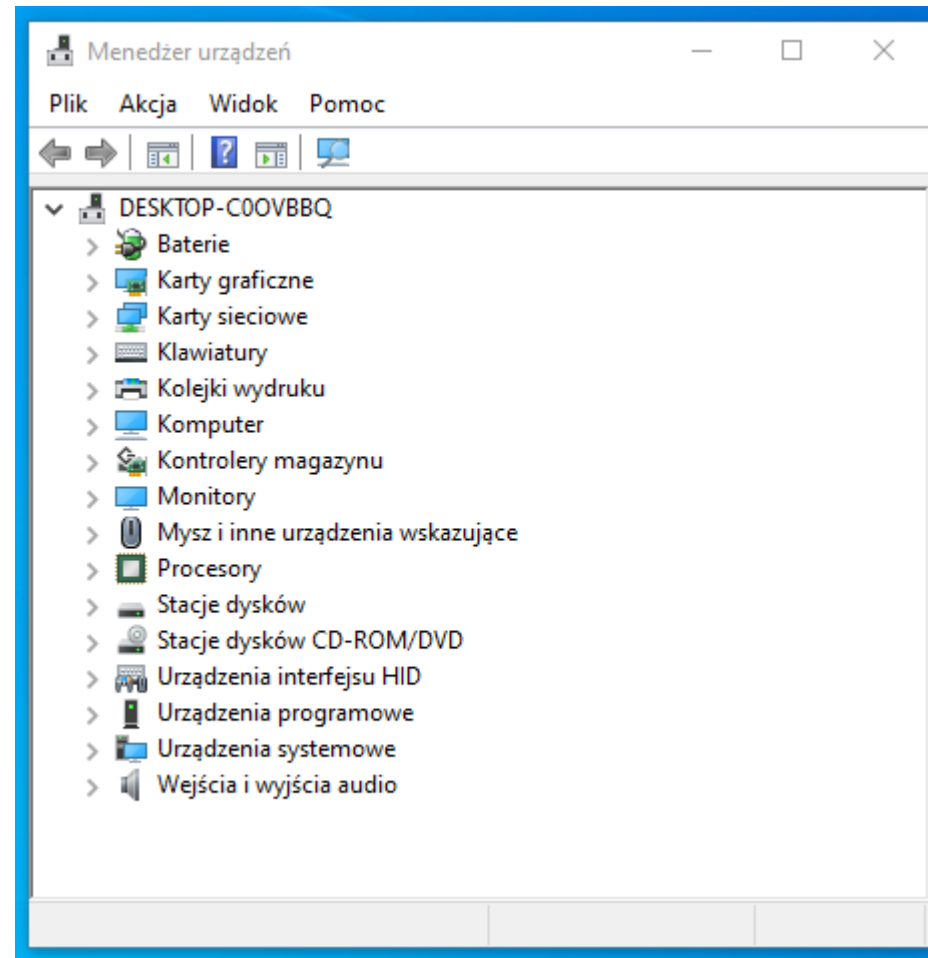
Podstawowe czynności po instalacji systemu Windows 10

3. Instalacja dodatkowych języków (Ustawienia -> Czas i język -> Język)



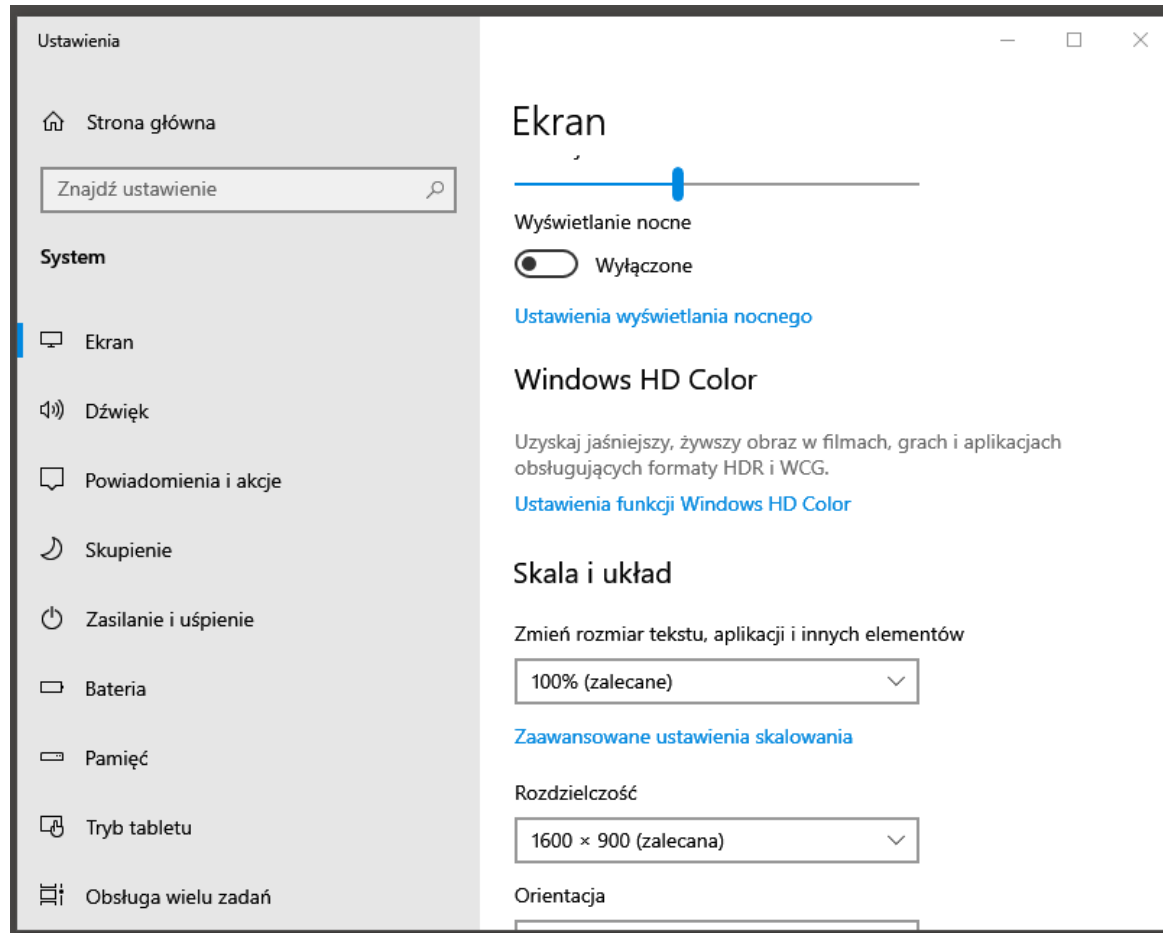
Podstawowe czynności po instalacji systemu Windows 10

4. Instalacja sterowników urządzeń (Panel sterowania -> System i zabezpieczenia -> System -> Menedżer urządzeń)



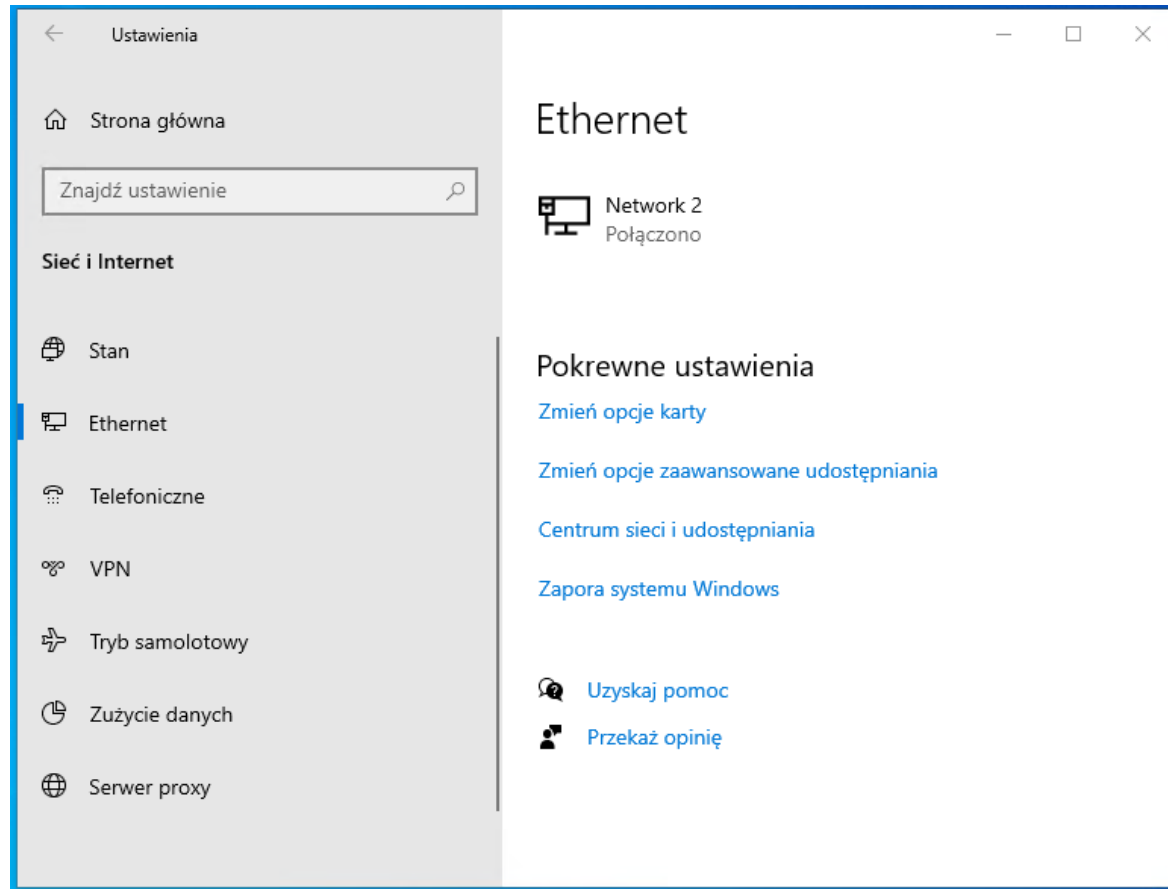
Podstawowe czynności po instalacji systemu Windows 10

5. Ustawienie ekranu (Ustawienia -> System -> Ekran)



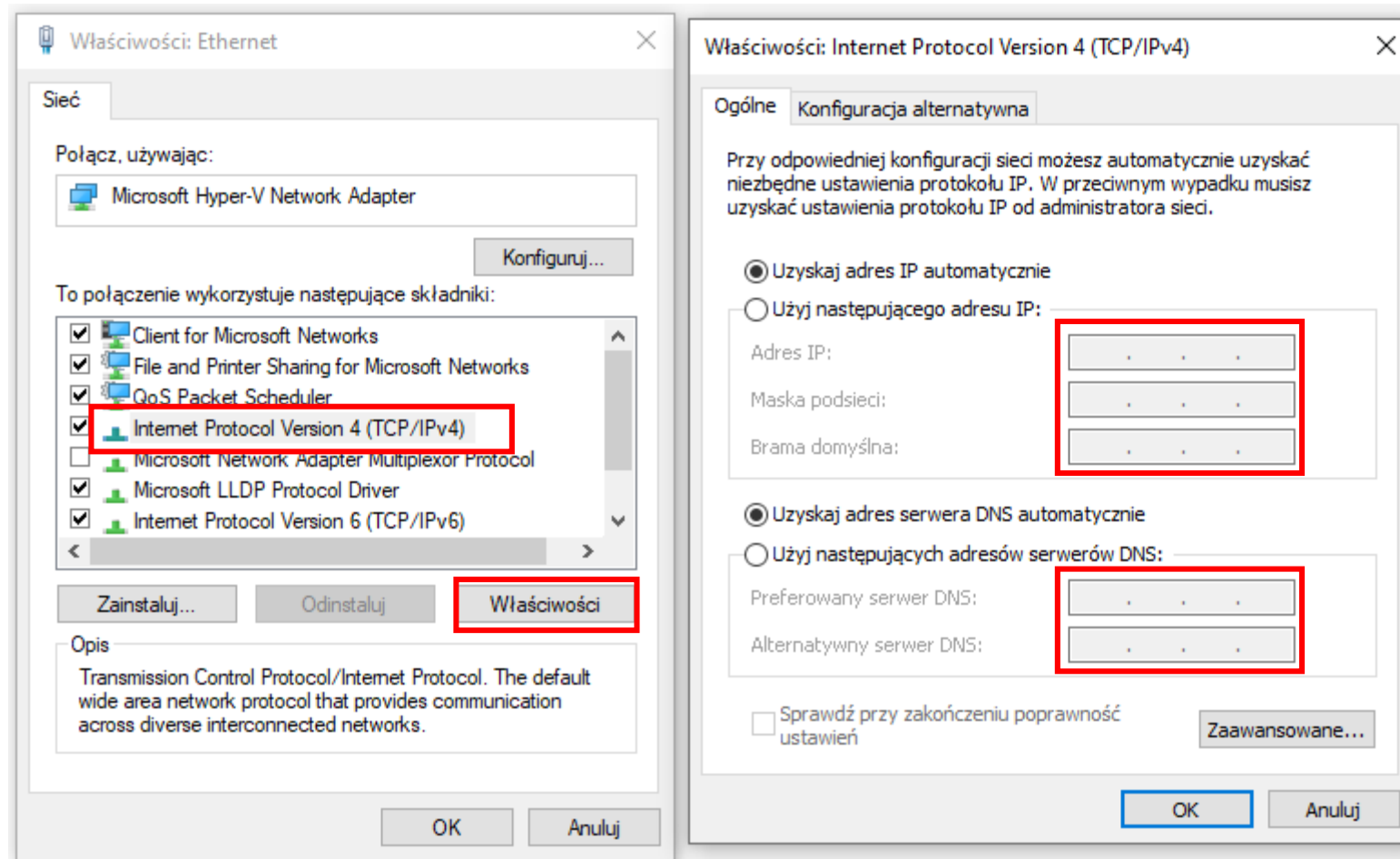
Podstawowe czynności po instalacji systemu Windows 10

6. Konfiguracja połączenia sieciowego (Ustawienia -> Sieć i Internet)



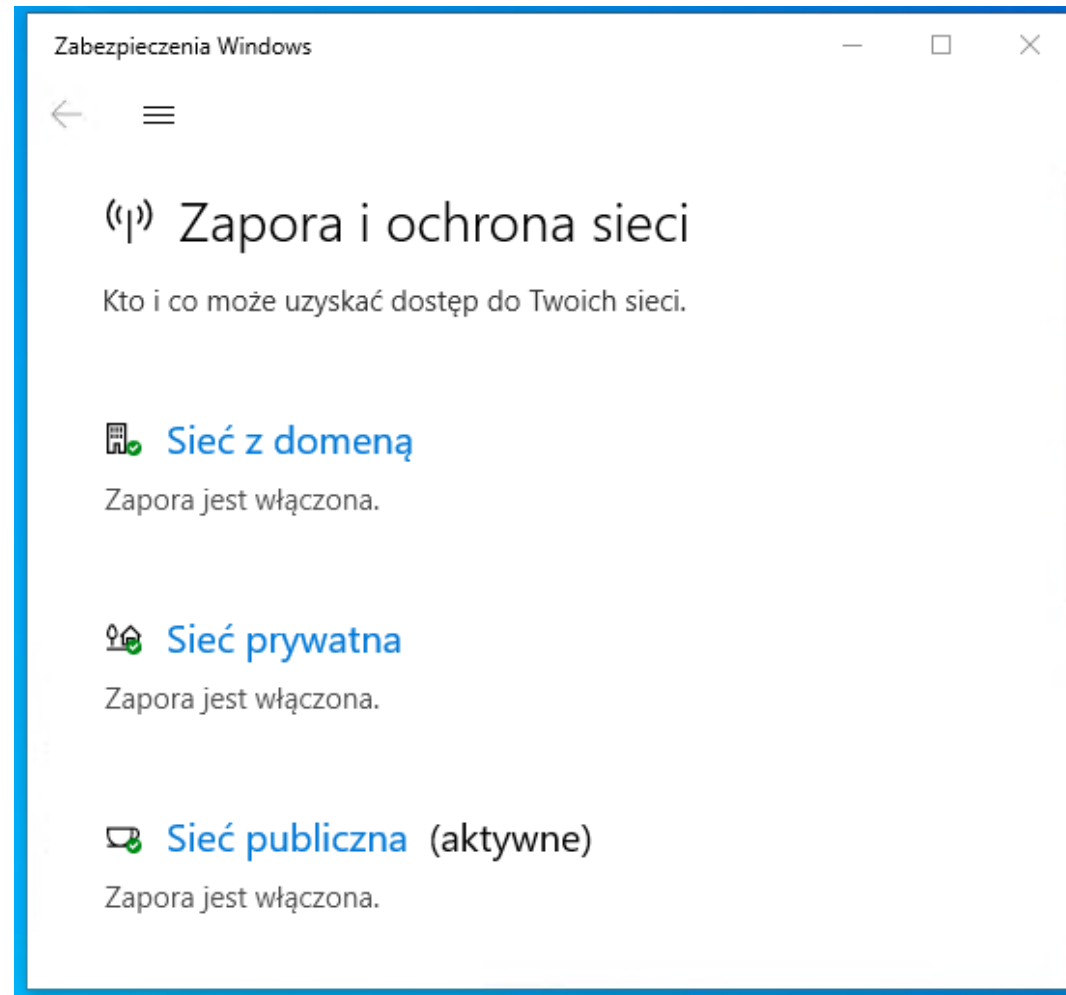
Podstawowe czynności po instalacji systemu Windows 10

6. Konfiguracja połączenia sieciowego (Ustawienia -> Sieć i Internet -> Ethernet -> Zmień opcje karty -> Klikamy PPM na Właściwości dane karty -> TCP/IPv4)



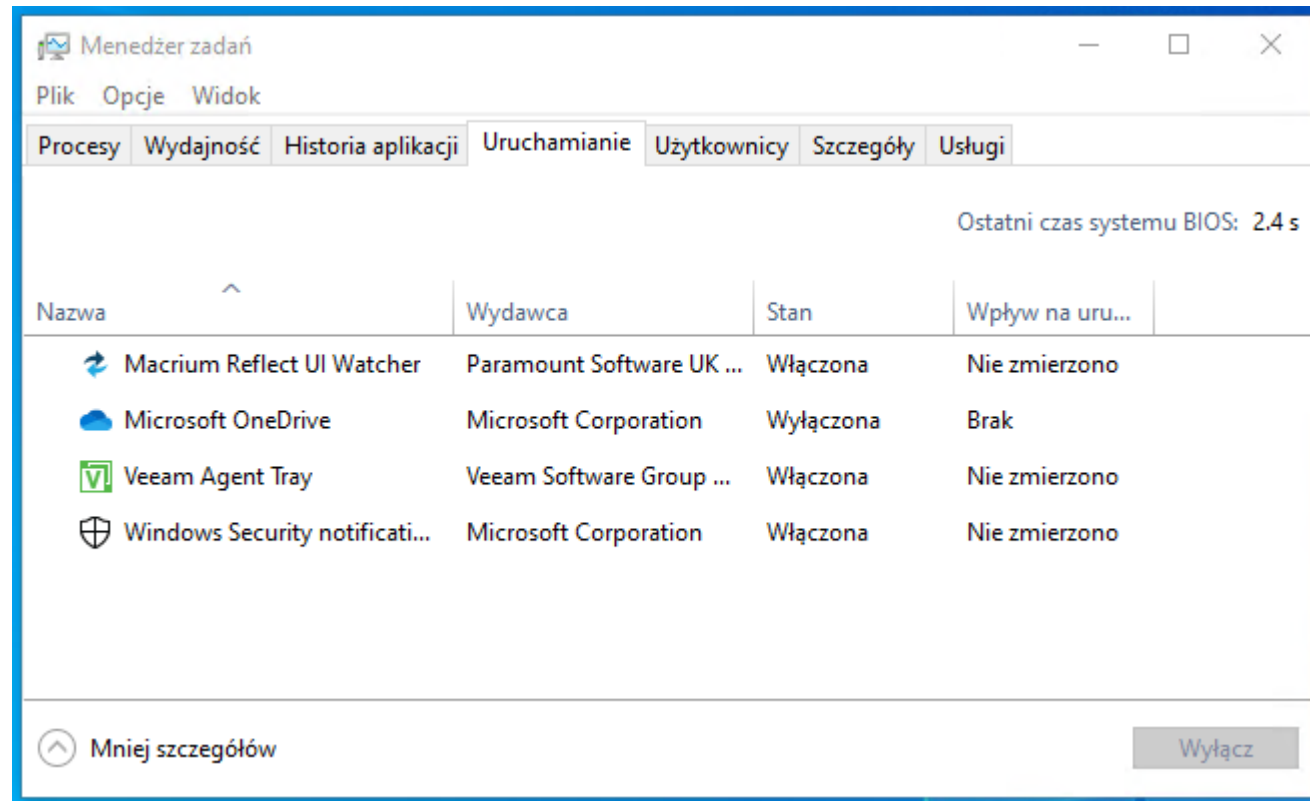
Podstawowe czynności po instalacji systemu Windows 10

7. Konfiguracja zapory sieciowej (Ustawienia -> Sieć i Internet -> Zapora systemu Windows)



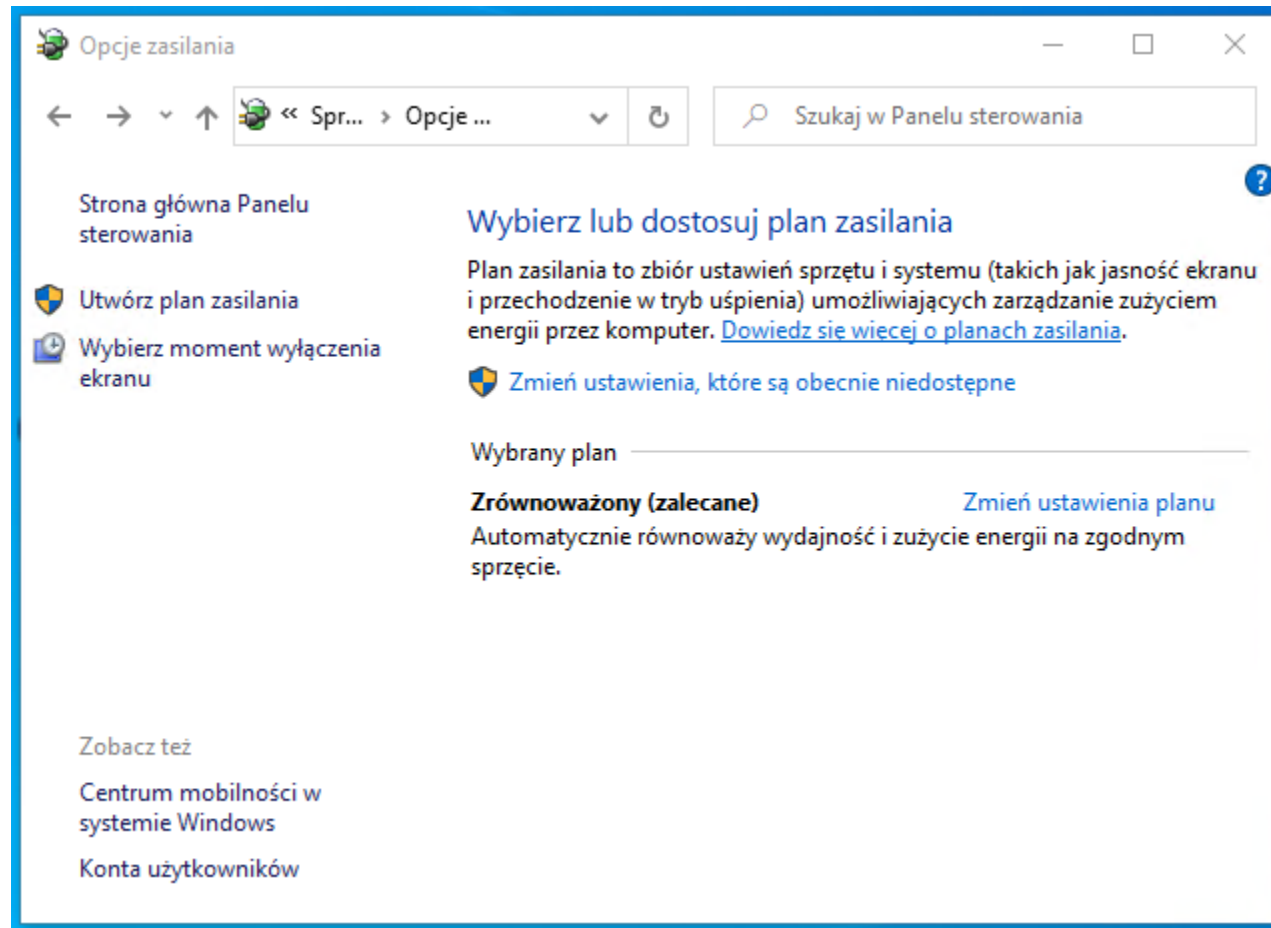
Podstawowe czynności po instalacji systemu Windows 10

8. Zmiana programów uruchamianych przy starcie systemu (Klikamy PPM na Pasek zadań -> Menedżer zadań -> Uruchamianie)



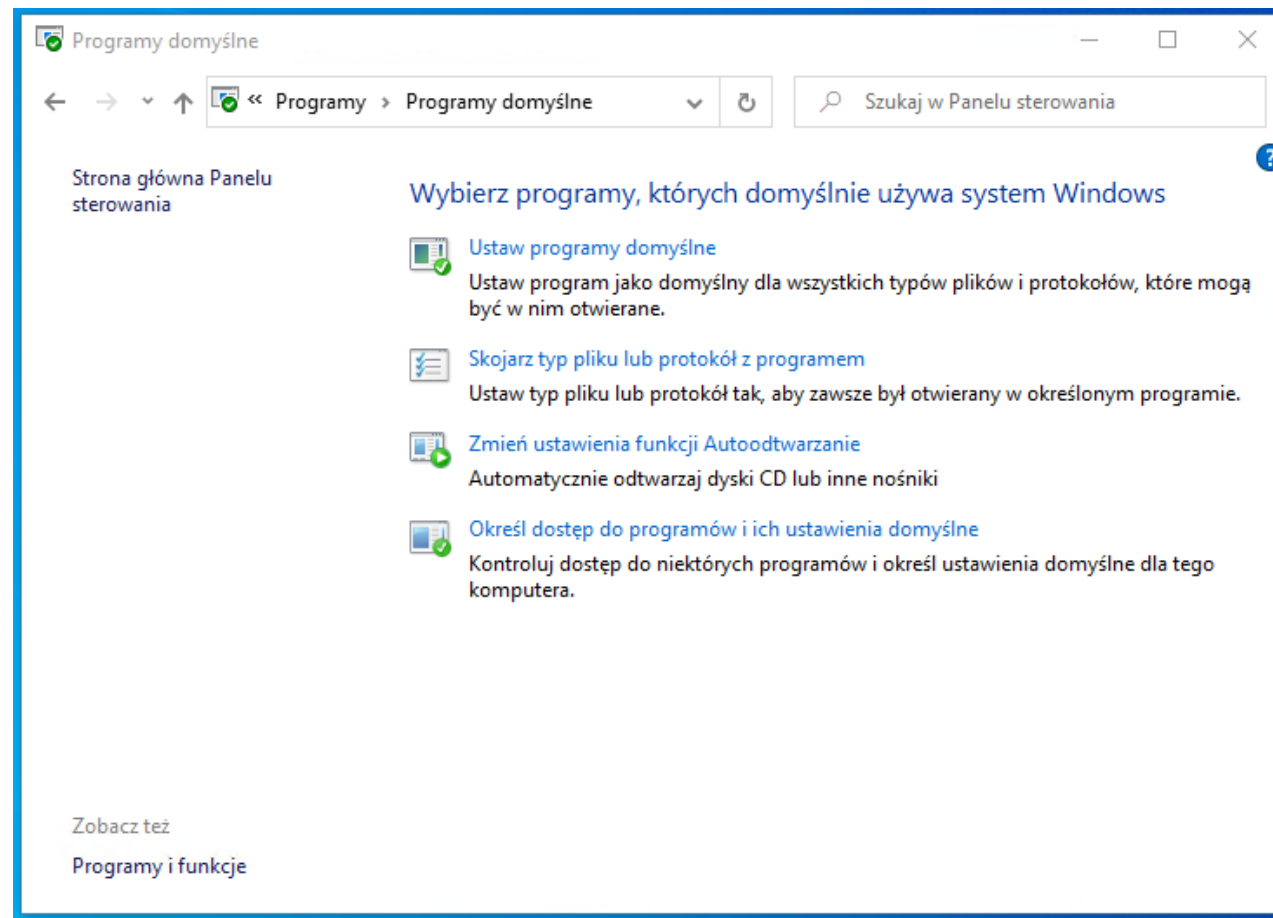
Podstawowe czynności po instalacji systemu Windows 10

9. Konfiguracja opcji zasilania (Panel sterowania -> Sprzęt i dźwięk -> Opcje zasilania)



Podstawowe czynności po instalacji systemu Windows 10

11. Instalacja dodatkowego oprogramowania i konfiguracja programów domyślnych (Panel sterowania -> Programy -> Programy domyślne)



Podstawowe czynności po instalacji systemu Windows 10

12. Dodawanie nowych użytkowników (Panel sterowania -> Konta użytkowników -> Zarządzaj innymi kontami -> Dodaj nowego użytkownika ...)

